

Stocklijst

TORA	3
Andere	3
Först ST8D	3
Först TR6D	3
Dumpers	3
Wacker Neuson DT15	3
Wacker Neuson DT08	3
Wacker Neuson 1001	4
Wacker Neuson DW20	4
Wacker Neuson DW60	4
Wacker Neuson DW30	4
Verreikers	5
Kramer KT276	5
Kramer KT144	5
Graafmachines en toebehoren	5
Graafmachines	5
Wacker Neuson EZ17	5
Kubota u10-5	6
Kubota u10-5	6
Takeuchi TB225	6
Takeuchi TB290-2	7
Wacker Neuson ET16	7
Wacker Neuson EZ26	8
Wacker Neuson EZ26	8
Wacker Neuson ET58	8
Wacker Neuson ET18	9
Wacker Neuson ET18	9
Wacker Neuson ET18	9
Wacker Neuson EZ36	10
Wacker Neuson EZ50	10
Wacker Neuson ET42	11
Wacker Neuson ET90	11
Wacker Neuson ET18	11
Wacker Neuson EZ50	11
Wacker Neuson	12
Wacker Neuson EZ17	12
Wacker Neuson ET16	12
Wacker Neuson EZ26	12

Wacker Neuson EZ26	13
Wacker Neuson ET58	13
Wacker Neuson ET18	13
Wacker Neuson ET18	14
Wacker Neuson ET18	14
Wacker Neuson EZ36	14
Wacker Neuson EZ50	15
Wacker Neuson ET42	15
Wacker Neuson ET90	15
Wacker Neuson ET18	15
Wacker Neuson EZ50	16
Knikladers en toebehoren	16
Knikladers	16
Knikmops KM130	16
Hoogwerkers en toebehoren	17
Spinhoogwerkers	17
LEGUAN 225	17
LEGUAN 190 op banden	17
LEGUAN	17
LEGUAN 225	17
LEGUAN 190 op banden	17



FÖRST ST8D



De eerste en beroemde 15 cm hakselaar. Met een zeer hoog kwaliteitsniveau en een geweldig rendement. Dit is de machine die het hakselen naar een hoger niveau tilt. Deze hakselaar heeft zijn waarde in de markt alom bewezen.



FÖRST TR6D



Wil je het beste van twee werelden, dan is de TR6 je antwoord. Dit is de smalste rupsenhakselaar zonder ergens een compromis te maken. Hoge rijsnelheid, afneembare trechter, kortom: een breed inzetbare hakselaar waar je jarenlang werkplezier van zal hebben!



WACKER NEUSON DT15



De DT15 is de ideale transportmachine op de bouwplaats voor omvangrijke werkzaamheden. De ruime keuze aan bakken in combinatie met het comfortabele en intuïtieve hydrostatische aandrijfsysteem en het hoge laadvermogen maken deze rupsdumper tot een perfecte allrounder. De motorkap uit één stuk en de optimaal geplaatste onderhoudspunten maken ook het dagelijks onderhoud veel eenvoudiger, hetgeen tijd en moeite bespaart. Het lage zwaartepunt maakt deze machine tot een betrouwbare partner in het materiaaltransport, ook bij zware ladingen.



WACKER NEUSON DT08



Met een laadvermogen van 800 kg bij een machinebreedte van slechts 79 cm is de DT08 de ideale uitbreiding voor ieder verhuurmachinepark. Het onderhoudsarme en intuïtief bedienbare hydrostatische aandrijfsysteem maakt een eenvoudige bediening mogelijk, zelfs voor onervaren gebruikers. Tegelijkertijd ontziet de machine de ondergrond dankzij de brede rupsbanden en perfect uitgebalanceerd zwaartepunt met lage bodemdruk. De robuuste constructie van het rupsloopwerk garandeert een lange levensduur en weinig slijtage.



WACKER NEUSON 1001



De Wacker Neuson 1001 is een compacte, wendbare dumper (mini-kiepwagen) die populair is op bouwterreinen. Hij is uitgerust met een evenwichtig pendelpunt-chassis voor uitstekende terreinvaardigheid en aangedreven door een dieselmotor van ongeveer 19,2 kW (± 25 pk).



WACKER NEUSON DW20



De hydrostatische vierwielaandrijving van de DW20 zorgt voor zeer goede tractie en controle over de machine tijdens het totale werkproces. De optimaal gevormde handgrepen in de directe omgeving van de bediener bieden hem in elke situatie de juiste grip. De machine is af fabriek uitgerust met een hellings- en kiepbakbewaking, die in combinatie met de hill-hold-functie en de veiligheidsgordelbewaking de veiligheid naar een nieuw niveau tilt. De optionele startvrijgave voor de veiligheidsgordelbewaking denkt mee en laat de machine pas starten, wanneer de veiligheidsgordel na het plaatsnemen van de bediener is omgedaan.



WACKER NEUSON DW60



De DW60 behoort tot de grotere wieldumpers van Wacker Neuson. Naast ontelbare basisveiligheidsvoorzieningen zoals een kiepbak- of hellingsbewaking biedt hij ook voor zeer speciale toepassingen de juiste optie: of het nu gaat om gazonbanden om de ondergrond te beschermen of om een comfortabele cabine inclusief stoelverwarming, Bluetooth-radio met handsfreeset en airconditioning voor inzet bij alle weertypen. Het knik-pendelgewricht alsook de hydrostatische rijaandrijving maken van hem ook bij volle belasting een betrouwbare werkmachine met hoge trekkracht, stabiliteit en kracht.



WACKER NEUSON DW30



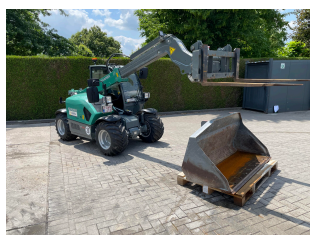
De DW30 biedt de optimale afstemming van hoge veiligheidsstandaards en een omvangrijke uitrusting voor vele toepassingsmogelijkheden. Of het voor een cabine met rolbeugel, een betonbak of draaiende kiepbak is, elke toepassing is af fabriek individueel aanpasbaar en daarmee is hij een echte allrounder voor elke bouwplaats. Tegelijkertijd biedt hij een laadvermogen van 3 ton bij compacte afmetingen, waardoor hij efficiënt kan worden ingezet, ook in moeilijk toegankelijke bereiken. Voor de nauwkeurige plaatsing van het materiaal bij het storten van beton is de optionele betonbak met een stortplaat uitgerust. De DW30 biedt zowel in standaard als ook in alle beschikbare varianten een zeer hoge veiligheidsuitrusting.



KRAMER KT276



De machine wordt aangedreven door een fase V-motor met een vermogen van 55 kW of 75 pk. Een combinatie van DOC en DPF verzorgt de uitlaatgasbehandeling. Met behulp van de elektronisch voorgestuurde joystick kan de bestuurder uiterst gevoelige en precieze laadcycli uitvoeren. Een krachtige hydraulische pomp drijft de werkhydrauliek aan. Dit zorgt voor snelle werkcycli van het laadsysteem en maakt de bediening van speciale aanbouwdelen via de 3e stuurkring mogelijk, indien nodig met continufunctie.



KRAMER KT144



De prestatiegegevens van de KT144 zijn ondanks zijn kleine afmetingen indrukwekkend te noemen. Het stapellaadvermogen van de palletvork is 1.450 kg en de hefhoogte bedraagt 4,5 m. Zelfs bij het hanteren van zware lasten (bijv. kuilvoerbalen) beschikt de machine dus over voldoende reserves om met een grote reikwijdte te werken. De efficiënte machine overtuigt door het dynamische aandrijfsysteem, het hoge laadvermogen, de onovertroffen wendbaarheid en het lage bedrijfsgewicht.



WACKER NEUSON EZ17



De compacte graafmachine EZ17 is de sterkste Zero Tail-graafmachine in zijn klasse. De royale dieselmotor, Load Sensing-systeem en een innovatief koelsysteem zorgen voor de hoogste prestatie en efficiëntie. Het compacte en robuuste design garandeert een lange levensduur. Dankzij het dakraam heeft de EZ17 de bestuurder een onbeperkt zicht.

Minder is meestal absoluut meer, vooral als het nauw lijkt. De graafmachine heeft geen overhangende achterkant en is daarom uitermate geschikt voor het werken direct langs muren en begrenzingen.



KUBOTA U10-5



Uiterst compact, efficiënt en handig in gebruik, de Kubota U10-5 binnendraaijer met zijbediening, met een reeks aan ingebouwde veiligheidsvoorzieningen die deze machine de ideale keus maakt als er veilig in een krappe omgeving gewerkt moet worden.



KUBOTA U10-5



Uiterst compact, efficiënt en handig in gebruik, de Kubota U10-5 binnendraaijer met zijbediening, met een reeks aan ingebouwde veiligheidsvoorzieningen die deze machine de ideale keus maakt als er veilig in een krappe omgeving gewerkt moet worden.



TAKEUCHI TB225

Een compacte, makkelijk transporteerbare tweetonner met de capaciteit van een "dikke tweetonner" is een vaak gehoorde wens van vele graafmachine gebruikers. Verhoeven en Takeuchi zijn samen de uitdaging aangegaan om deze minigraver te ontwikkelen. Het resultaat? Een krachtige maar wendbare minigraver die je makkelijk vervoert op een aanhanger.

De TB225 is een krachtige 2,4 tonner die tóch nog eenvoudig vervoerd kan worden op een aanhanger. Deze minigraver is ook ontwikkeld voor terreinen waar nauwe ruimtes en smalle paden geen uitzondering op de regel zijn.



Een compacte, makkelijk transporteerbare tweetonner met de capaciteit van een “dikke tweetonner” is een vaak gehoorde wens van vele graafmachine gebruikers. Verhoeven en Takeuchi zijn samen de uitdaging aangegaan om deze minigraver te ontwikkelen. Het resultaat? Een krachtige maar wendbare minigraver die je makkelijk vervoert op een aanhanger.

De TB225 is een krachtige 2,4 tonner die tóch nog eenvoudig vervoerd kan worden op een aanhanger. Deze minigraver is ook ontwikkeld voor terreinen waar nauwe ruimtes en smalle paden geen uitzondering op de regel zijn.



TAKEUCHI TB290-2

De Takeuchi TB290-2 midigraver beschikt over een enorme productiekracht en is zeer comfortabel in de bediening. De graafmachine werkt op een hoog tempo en zwenkt enorm snel, maar blijft tijdens de werkzaamheden die worden uitgevoerd opvallend rustig. Hierdoor dringen er maar weinig geluiden door in de cabine.

De Takeuchi TB290-2 Monoboom is de vervanger van de Takeuchi TB290 Monoboom en is uitgerust met een DPF filter en een EU stage 5 motor. Daarbij zijn de ingebouwde hydraulische pompen bij de TB290-2 groter, wat zorgt voor meer hydraulisch vermogen.



De Takeuchi TB290-2 midigraver beschikt over een enorme productiekracht en is zeer comfortabel in de bediening. De graafmachine werkt op een hoog tempo en zwenkt enorm snel, maar blijft tijdens de werkzaamheden die worden uitgevoerd opvallend rustig. Hierdoor dringen er maar weinig geluiden door in de cabine.

De Takeuchi TB290-2 Monoboom is de vervanger van de Takeuchi TB290 Monoboom en is uitgerust met een DPF filter en een EU stage 5 motor. Daarbij zijn de ingebouwde hydraulische pompen bij de TB290-2 groter, wat zorgt voor meer hydraulisch vermogen.



WACKER NEUSON ET16



Naast de comfortabele cabine, maakt de ET16 ook indruk met een compact en stevig ontwerp. Met een transportgewicht van minder dan 1,6 ton kan hij snel en eenvoudig van de ene bouwplaats naar de andere vervoerd worden. Het is de ideale compacte metgezel voor elke toepassing, met zijn graafdiepte tot 2,4 m en een eenvoudige en veilige bediening.



WACKER NEUSON EZ26



De compacte rupsgraafmachine EZ26 garandeert een modern ontwerp, flexibiliteit en gebruiksgemak. Door het lage transportgewicht kan de minigraver met aanbouwdeel op een 3,5-t-aanhanger vervoerd worden. De cabine is uitgerust met een innovatief voorruitmechanisme voor eenvoudige ventilatie biedt werkcomfort en vergemakkelijkt de communicatie tussen bestuurder en zijn collega's. Met de zero-tail zwenking wordt het makkelijk werken in nauwe en krappe ruimtes.



WACKER NEUSON EZ26



De compacte rupsgraafmachine EZ26 garandeert een modern ontwerp, flexibiliteit en gebruiksgemak. Door het lage transportgewicht kan de minigraver met aanbouwdeel op een 3,5-t-aanhanger vervoerd worden. De cabine is uitgerust met een innovatief voorruitmechanisme voor eenvoudige ventilatie biedt werkcomfort en vergemakkelijkt de communicatie tussen bestuurder en zijn collega's. Met de zero-tail zwenking wordt het makkelijk werken in nauwe en krappe ruimtes.



WACKER NEUSON ET58



Met deze minigraafmachine Wacker Neuson ET58 combineert beproefde en bewezen kenmerken met vele innovaties en is dus een meester in de 5 ton-klasse. Hij heeft de verwachte hoge hef- en graafkracht, maar ook snelle werkcycli. Dankzij de nieuwste technologieën zijn de emissies van de minigraafmachine gereduceerd en is de efficiëntie evenredig verhoogd, naast vele andere verbeteringen.



WACKER NEUSON ET18



Met de graafmachine ET18 zet Wacker Neuson een nieuwe standaard in de klasse 1,7 tot 2,4 ton. De combinatie van bewezen elementen en intelligente ontwikkelingsbenaderingen bieden extra's in zowel prestaties als efficiëntie. Geavanceerde kenmerken zoals een grotere cabine en het tweedelige mechanisme van de voorruit verbeteren het comfort van de bestuurder nog meer.

Deze graver met conventionele achterkant kan uitgerust worden met Vertical Digging System (VDS) zo kan u met de machine op een helling staan tot 27% en toch werken vanuit een rechte zitstand.



WACKER NEUSON ET18



Met de graafmachine ET18 zet Wacker Neuson een nieuwe standaard in de klasse 1,7 tot 2,4 ton. De combinatie van bewezen elementen en intelligente ontwikkelingsbenaderingen bieden extra's in zowel prestaties als efficiëntie. Geavanceerde kenmerken zoals een grotere cabine en het tweedelige mechanisme van de voorruit verbeteren het comfort van de bestuurder nog meer.

Deze graver met conventionele achterkant kan uitgerust worden met Vertical Digging System (VDS) zo kan u met de machine op een helling staan tot 27% en toch werken vanuit een rechte zitstand.



WACKER NEUSON ET18



Met de graafmachine ET18 zet Wacker Neuson een nieuwe standaard in de klasse 1,7 tot 2,4 ton. De combinatie van bewezen elementen en intelligente ontwikkelingsbenaderingen bieden extra's in zowel prestaties als efficiëntie. Geavanceerde kenmerken zoals een grotere cabine en het tweedelige mechanisme van de voorruit verbeteren het comfort van de bestuurder nog meer.

Deze graver met conventionele achterkant kan uitgerust worden met Vertical Digging System (VDS) zo kan u met de machine op een helling staan tot 27% en toch werken vanuit een rechte zitstand.



WACKER NEUSON EZ36



Instappen en aan de slag – bij de EZ36 ontmoeten vermogen en maximale efficiëntie elkaar. Deze Zero Tail-graafmachine is perfect als het aankomt op compacte afmetingen. Werken langs muren en andere begrenzingen zijn dankzij de ontbrekende overhangende achterkant geen probleem. Dankzij de intuïtieve bediening van alle graafmachinefuncties door middel van joystick, display en Jog Dial, alsook de comfortabele uitrusting, kan de bediener zich volledig op zijn werk concentreren. Om de graafmachine nog beter aan de behoeften van de klant aan te passen zijn talrijke andere opties af fabriek beschikbaar (onder andere: vds, hydraulische blokkeerduim of een zwenkbaar schuifbord, en nog veel meer).



WACKER NEUSON EZ50



De Wacker Neuson EZ50 dat is op volle kracht vooruit: deze minigraafmachine heeft de verwachte hoge hef- en graafkracht, maar ook snelle werkcycli. Dankzij de nieuwste technologieën zijn de emissies van de minigraafmachine gereduceerd en is de efficiëntie evenredig verhoogd, naast vele andere verbeteringen. Daarom voldoet de krachtige motor van de EZ50 bijvoorbeeld aan de normen voor uitlaatgasemissies fase 5.

De graafmachine is indrukwekkend op het gebied van gebruikersvriendelijkheid. Werken kost geen moeite meer dankzij het intuïtief bedieningsconcept en het probleemloze zicht op het werkgebied. De EZ50 is een zero tail-graafmachine en dus in het bijzonder geschikt voor werkzaamheden in nauwe ruimtes.



WACKER NEUSON ET42



Met deze minigraafmachine Wacker Neuson ET42 tilt u de productiviteit naar een hoger niveau. De machine is nóg comfortabeler, nóg veiliger en nóg krachtiger. Begin de werkdag met een flinke boost! De machine voldoet aan de strenger milieunormen. De nadruk ligt op de prestaties, met zes hulpcircuits, een hoge hefhoogte, graafkracht en snelle werkcycli. Verder beschermt hij over 3-punts kinematica en een comfortabele stuurhendel regeling dankzij de Load Sensing Flow Sharing.



WACKER NEUSON ET90



Deze 9 ton zware graafmachine is met 75,3 PK een ware krachtpatser. Tegelijkertijd scoort hij punten bij toepassingen met een uitstekende motor- en hydraulische prestatie. Deze efficiënte combinatie levert eersteklas graafkracht op met tot wel 20% meer losbreekkracht van de bak.



WACKER NEUSON ET18



Met de graafmachine ET18 zet Wacker Neuson een nieuwe standaard in de klasse 1,7 tot 2,4 ton. De combinatie van bewezen elementen en intelligente ontwikkelingsbenaderingen bieden extra's in zowel prestaties als efficiëntie. Geavanceerde kenmerken zoals een grotere cabine en het tweedelige mechanisme van de voorruit verbeteren het comfort van de bestuurder nog meer.

Deze graver met conventionele achterkant kan uitgerust worden met Vertical Digging System (VDS) zo kan u met de machine op een helling staan tot 27% en toch werken vanuit een rechte zitstand.



WACKER NEUSON EZ50



De Wacker Neuson EZ50 dat is op volle kracht vooruit: deze minigraafmachine heeft de verwachte hoge hef- en graafkracht, maar ook snelle werkcycli. Dankzij de nieuwste technologieën zijn de emissies van de minigraafmachine gereduceerd en is de efficiëntie evenredig verhoogd, naast vele andere verbeteringen. Daarom voldoet de krachtige motor van de EZ50 bijvoorbeeld aan de normen voor uitlaatgasemissies fase 5.

De graafmachine is indrukwekkend op het gebied van gebruikersvriendelijkheid. Werken kost geen moeite meer dankzij het intuïtief bedieningsconcept en het probleemloze zicht op het werkgebied. De EZ50 is een zero tail-graafmachine en dus in het bijzonder geschikt voor werkzaamheden in nauwe ruimtes.



WACKER NEUSON EZ17



De compacte graafmachine EZ17 is de sterkste Zero Tail-graafmachine in zijn klasse. De royale dieselmotor, Load Sensing-systeem en een innovatief koelsysteem zorgen voor de hoogste prestatie en efficiëntie. Het compacte en robuuste design garandeert een lange levensduur. Dankzij het dakraam heeft de EZ17 de bestuurder een onbeperkt zicht.

Minder is meestal absoluut meer, vooral als het nauw lijkt. De graafmachine heeft geen overhangende achterkant en is daarom uitermate geschikt voor het werken direct langs muren en begrenzingen.



WACKER NEUSON ET16



Naast de comfortabele cabine, maakt de ET16 ook indruk met een compact en stevig ontwerp. Met een transportgewicht van minder dan 1,6 ton kan hij snel en eenvoudig van de ene bouwplaats naar de andere vervoerd worden. Het is de ideale compacte metgezel voor elke toepassing, met zijn graafdiepte tot 2,4 m en een eenvoudige en veilige bediening.



WACKER NEUSON EZ26



De compacte rupsgraafmachine EZ26 garandeert een modern ontwerp, flexibiliteit en gebruiksgemak. Door het lage transportgewicht kan de minigraver met aanbouwdeel op een 3,5-t-aanhanger vervoerd worden . De cabine is uitgerust met een innovatief voorruitmechanisme voor eenvoudige ventilatie biedt werkcomfort en vergemakkelijkt de communicatie tussen bestuurder en zijn collega's. Met de zero-tail zwenking wordt het makkelijk werken in nauwe en krappe ruimtes.



WACKER NEUSON EZ26



De compacte rupsgraafmachine EZ26 garandeert een modern ontwerp, flexibiliteit en gebruiksgemak. Door het lage transportgewicht kan de minigraver met aanbouwdeel op een 3,5-t-aanhanger vervoerd worden . De cabine is uitgerust met een innovatief voorruitmechanisme voor eenvoudige ventilatie biedt werkcomfort en vergemakkelijkt de communicatie tussen bestuurder en zijn collega's. Met de zero-tail zwenking wordt het makkelijk werken in nauwe en krappe ruimtes.



WACKER NEUSON ET58



Met deze minigraafmachine Wacker Neuson ET58 combineert beproefde en bewezen kenmerken met vele innovaties en is dus een meester in de 5 ton-klasse. Hij heeft de verwachte hoge hef- en graafkracht, maar ook snelle werkcycli. Dankzij de nieuwste technologieën zijn de emissies van de minigraafmachine gereduceerd en is de efficiëntie evenredig verhoogd, naast vele andere verbeteringen.



WACKER NEUSON ET18



Met de graafmachine ET18 zet Wacker Neuson een nieuwe standaard in de klasse 1,7 tot 2,4 ton. De combinatie van bewezen elementen en intelligente ontwikkelingsbenaderingen bieden extra's in zowel prestaties als efficiëntie. Geavanceerde kenmerken zoals een grotere cabine en het tweedelige mechanisme van de voorruit verbeteren het comfort van de bestuurder nog meer.

Deze graver met conventionele achterkant kan uitgerust worden met Vertical Digging System (VDS) zo kan u met de machine op een helling staan tot 27% en toch werken vanuit een rechte zitstand.



WACKER NEUSON ET18



Met de graafmachine ET18 zet Wacker Neuson een nieuwe standaard in de klasse 1,7 tot 2,4 ton. De combinatie van bewezen elementen en intelligente ontwikkelingsbenaderingen bieden extra's in zowel prestaties als efficiëntie. Geavanceerde kenmerken zoals een grotere cabine en het tweedelige mechanisme van de voorruit verbeteren het comfort van de bestuurder nog meer.

Deze graver met conventionele achterkant kan uitgerust worden met Vertical Digging System (VDS) zo kan u met de machine op een helling staan tot 27% en toch werken vanuit een rechte zitstand.



WACKER NEUSON ET18



Met de graafmachine ET18 zet Wacker Neuson een nieuwe standaard in de klasse 1,7 tot 2,4 ton. De combinatie van bewezen elementen en intelligente ontwikkelingsbenaderingen bieden extra's in zowel prestaties als efficiëntie. Geavanceerde kenmerken zoals een grotere cabine en het tweedelige mechanisme van de voorruit verbeteren het comfort van de bestuurder nog meer.

Deze graver met conventionele achterkant kan uitgerust worden met Vertical Digging System (VDS) zo kan u met de machine op een helling staan tot 27% en toch werken vanuit een rechte zitstand.



WACKER NEUSON EZ36



Instappen en aan de slag – bij de EZ36 ontmoeten vermogen en maximale efficiëntie elkaar. Deze Zero Tail-graafmachine is perfect als het aankomt op compacte afmetingen. Werken langs muren en andere begrenzingen zijn dankzij de ontbrekende overhangende achterkant geen probleem. Dankzij de intuïtieve bediening van alle graafmachinefuncties door middel van joystick, display en Jog Dial, alsook de comfortabele uitrusting, kan de bediener zich volledig op zijn werk concentreren. Om de graafmachine nog beter aan de behoeften van de klant aan te passen zijn talrijke

andere opties af fabriek beschikbaar (onder andere: vds, hydraulische blokkeerduim of een zwenkbaar schuifbord, en nog veel meer).



WACKER NEUSON EZ50



De Wacker Neuson EZ50 dat is op volle kracht vooruit: deze minigraafmachine heeft de verwachte hoge hef- en graafkracht, maar ook snelle werkcycli. Dankzij de nieuwste technologieën zijn de emissies van de minigraafmachine gereduceerd en is de efficiëntie evenredig verhoogd, naast vele andere verbeteringen. Daarom voldoet de krachtige motor van de EZ50 bijvoorbeeld aan de normen voor uitlaatgasemissies fase 5.

De graafmachine is indrukwekkend op het gebied van gebruikersvriendelijkheid. Werken kost geen moeite meer dankzij het intuïtief bedieningsconcept en het probleemloze zicht op het werkgebied. De EZ50 is een zero tail-graafmachine en dus in het bijzonder geschikt voor werkzaamheden in nauwe ruimtes.



WACKER NEUSON ET42



Met deze minigraafmachine Wacker Neuson ET42 tilt u de productiviteit naar een hoger niveau. De machine is nóg comfortabeler, nóg veiliger en nóg krachtiger. Begin de werkdag met een flinke boost! De machine voldoet aan de strenger milieunormen. De nadruk ligt op de prestaties, met zes hulpcircuits, een hoge hefhoogte, graafkracht en snelle werkcycli. Verder beschikt hij over 3-punts kinematica en een comfortabele stuurhendel regeling dankzij de Load Sensing Flow Sharing.



WACKER NEUSON ET90



Deze 9 ton zware graafmachine is met 75,3 PK een ware krachtpatser. Tegelijkertijd scoort hij punten bij toepassingen met een uitstekende motor- en hydraulische prestatie. Deze efficiënte combinatie levert eersteklas graafkracht op met tot wel 20% meer losbreekkracht van de bak.



WACKER NEUSON ET18



Met de graafmachine ET18 zet Wacker Neuson een nieuwe standaard in de klasse 1,7 tot 2,4 ton. De combinatie van bewezen elementen en intelligente ontwikkelingsbenaderingen bieden extra's in zowel prestaties als efficiëntie. Geavanceerde kenmerken zoals een grotere cabine en het tweedelige mechanisme van de voorruit verbeteren het comfort van de bestuurder nog meer.

Deze graver met conventionele achterkant kan uitgerust worden met Vertical Digging System (VDS) zo kan u met de machine op een helling staan tot 27% en toch werken vanuit een rechte zitstand.



WACKER NEUSON EZ50



De Wacker Neuson EZ50 dat is op volle kracht vooruit: deze minigraafmachine heeft de verwachte hoge hef- en graafkracht, maar ook snelle werkcycli. Dankzij de nieuwste technologieën zijn de emissies van de minigraafmachine gereduceerd en is de efficiëntie evenredig verhoogd, naast vele andere verbeteringen. Daarom voldoet de krachtige motor van de EZ50 bijvoorbeeld aan de normen voor uitlaatgasemissies fase 5.

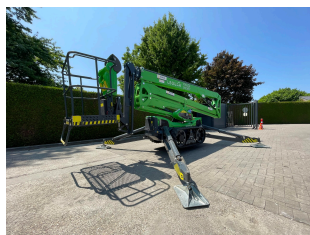
De graafmachine is indrukwekkend op het gebied van gebruikersvriendelijkheid. Werken kost geen moeite meer dankzij het intuïtief bedieningsconcept en het probleemloze zicht op het werkgebied. De EZ50 is een zero tail-graafmachine en dus in het bijzonder geschikt voor werkzaamheden in nauwe ruimtes.



KNIKMOPS KM130



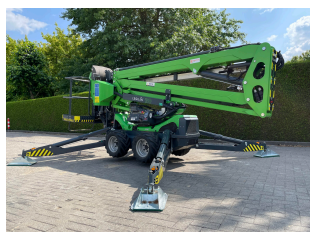
De Knikmops KM130 is een compacte, multi-inzetbare kniklader ontwikkeld door Gebroeders Geens. Door het stalen en robuuste chassis is deze wiellader bestemd voor stevige arbeid. De hydraulische werking van de Knikmops maakt deze wiellader uiterst geschikt om naast grondverzet meerdere gevarieerde taken uit te voeren, zoals maaien, gestabiliseerd zand te mengen of gaten te boren. Deze handig te besturen Knikmops is een ideale aanwinst op de werf of in de tuin.



LEGUAN 225



Toonaangevende all-terrain capaciteiten, een ruw-terrein rupsonderstel en hogere rijksnelheden maken de nieuwe generatie Leguan 225 een perfecte keuze voor zelfs de meest veeleisende omgevingen. De robuuste giek van de spinhoogwerker is ontworpen voor een maximaal zijdelings bereik, zelfs op zeer hoge werkhoogtes. Daarnaast garandeert het slimme bedieningspaneel snelle en soepele bewegingen.



LEGUAN 190 OP BANDEN



De LEGUAN 190 is een hoogwerker, ontwikkeld voor intensief gebruik voor professionele doeleinden en in de verhuur. Bij het ontwerp van de spinlift is extra aandacht besteed aan duurzaamheid, uitstekende veiligheid bij het omhoog en omlaag gaan en een gebruiksvriendelijke interface. De LEGUAN 190 is de ideale machine voor boomverzorging, schilderwerken, bouw- en onderhoudswerkzaamheden.



LEGUAN 225



Toonaangevende all-terrain capaciteiten, een ruw-terrein rupsonderstel en hogere rijksnelheden maken de nieuwe generatie Leguan 225 een perfecte keuze voor zelfs de meest veeleisende omgevingen. De robuuste giek van de spinhoogwerker is ontworpen voor een maximaal zijdelings bereik, zelfs op zeer hoge werkhoogtes. Daarnaast garandeert het slimme bedieningspaneel snelle en soepele bewegingen.



LEGUAN 190 OP BANDEN



De LEGUAN 190 is een hoogwerker, ontwikkeld voor intensief gebruik voor professionele doeleinden en in de verhuur. Bij het ontwerp van de spinlift is extra aandacht besteed aan duurzaamheid, uitstekende veiligheid bij het omhoog en omlaag gaan en een gebruiksvriendelijke interface. De LEGUAN 190 is de ideale machine voor boomverzorging, schilderwerken, bouw- en onderhoudswerkzaamheden.

INDEX

F

Först ST8D 1

Först TR6D 1

K

Knikmops KM130 14

Kramer KT144 3

Kramer KT276 3

Kubota u10-5 4

L

LEGUAN 190 op banden 15, 16

LEGUAN 225 15

T

Takeuchi TB225 4

Takeuchi TB290-2 5

W

Wacker Neuson 1001 2

Wacker Neuson DT08 1

Wacker Neuson DT15 1

Wacker Neuson DW20 2

Wacker Neuson DW30 3

Wacker Neuson DW60 2

Wacker Neuson ET16 5, 10

Wacker Neuson ET18 7, 9, 11, 12, 14

Wacker Neuson ET42 9, 13

Wacker Neuson ET58 6, 11

Wacker Neuson ET90 9, 13

Wacker Neuson EZ17 4, 10

Wacker Neuson EZ26 6, 11

Wacker Neuson EZ36 8, 12

Wacker Neuson EZ50 8, 10, 13, 14